

У Т В Е Р Ж Д Е Н О

Постановлением администрации
Марковского муниципального района
Саратовской области
от 18 апреля 2022 года № 733

ОПИСАНИЕ МЕСТОПОЛОЖЕНИЯ ГРАНИЦ

Строительство ВЛ-10 кВ Л-7 от ПС 110 кВ «Водопьяново» с установкой КТП-10/0,4 кВ и
строительство ВЛИ-0,4 кВ в п. Водопьяновка Марковского района

(наименование объекта, местоположение границ которого описано (далее - объект))

ОПИСАНИЕ МЕСТОПОЛОЖЕНИЯ ГРАНИЦ**Строительство ВЛ-10 кВ Л-7 от ПС 110 кВ «Водопьяново» с установкой КТП-10/0,4 кВ и
строительство ВЛИ-0,4 кВ в п. Водопьяновка Марковского района**

(наименование объекта, местоположение границ которого описано)

№ п/п	Содержание	Номера листов
1	2	3
1	Сведения об объекте	3
2	Сведения о местоположении границ объекта	4
3	Сведения о местоположении измененных (уточненных) границ объекта	8
4	План границ	9

ОПИСАНИЕ МЕСТОПОЛОЖЕНИЯ ГРАНИЦ

**Строительство ВЛ-10 кВ Л-7 от ПС 110 кВ «Водопьяново» с установкой КТП-10/0,4 кВ и
строительство ВЛИ-0,4 кВ в п. Водопьяновка Марковского района**

(наименование объекта, местоположение границ которого описано)

Сведения об объекте

№ п/п	Характеристики объекта	Описание характеристик
1	2	3
1	Местоположение объекта	РФ, Саратовская область, Марковский район, п. Водопьяновка
2	Площадь объекта \pm величина погрешности определения площади ($P \pm \Delta P$)	5390 \pm 26 кв.м
3	Иные характеристики объекта	<p>Публичный сервитут устанавливается в целях использования земельного участка для строительства и размещения объекта электросетевого хозяйства «Строительство ВЛ-10 кВ Л-7 от ПС 110 кВ «Водопьяново» с установкой КТП-10/0,4 кВ и строительство ВЛИ-0,4 кВ в п. Водопьяновка Марковского района в соответствии с п. 1 ст. 39.37 Земельного кодекса Российской Федерации от 25.10.2001 № 136-ФЗ.</p> <p>Публичный сервитут устанавливается в отношении земельных участков с кадастровыми номерами: 64:20:031001:155 (ЕЗ 64:20:000000:47) – 1352 кв.м. 64:20:000000:4023 – 1144 кв.м. 64:20:000000:4026 – 1220 кв.м. 64:20:031101:243 – 1674 кв.м., сроком на 49.</p> <p>Ширина полосы землеотвода, предоставляемого на период строительства ВЛ-10 кВ составляет 5,4 м.</p>

ОПИСАНИЕ МЕСТОПОЛОЖЕНИЯ ГРАНИЦ

**Строительство ВЛ-10 кВ Л-7 от ПС 110 кВ «Водопьяново» с установкой КТП-10/0,4 кВ и
строительство ВЛИ-0,4 кВ в п. Водопьяновка Марковского района**

(наименование объекта, местоположение границ которого описано)

Сведения о местоположении границ объекта

1. Система координат МСК - субъект 64

2. Сведения о характерных точках границ объекта

Обозначение характерных точек границ	Координаты, м		Метод определения координат характерной точки	Средняя квадратическая погрешность положения характерной точки (M _t), м	Описание обозначения точки на местности (при наличии)
	X	Y			
1	2	3	4	5	6
1	502886,32	2373379,49	Метод спутниковых геодезических измерений (определений)	0,10	—
2	502918,54	2373405,66	Метод спутниковых геодезических измерений (определений)	0,10	—
3	503040,36	2373522,68	Метод спутниковых геодезических измерений (определений)	0,10	—
4	503175,70	2373652,68	Метод спутниковых геодезических измерений (определений)	0,10	—
5	503207,27	2373645,89	Метод спутниковых геодезических измерений (определений)	0,10	—
6	503373,56	2373610,16	Метод спутниковых геодезических измерений (определений)	0,10	—
7	503460,05	2373690,81	Метод спутниковых геодезических измерений (определений)	0,10	—

ОПИСАНИЕ МЕСТОПОЛОЖЕНИЯ ГРАНИЦ

**Строительство ВЛ-10 кВ Л-7 от ПС 110 кВ «Водопьяново» с установкой КТП-10/0,4 кВ и
строительство ВЛИ-0,4 кВ в п. Водопьяновка Марковского района**

(наименование объекта, местоположение границ которого описано)

Сведения о местоположении границ объекта

1	2	3	4	5	6
8	503474,68	2373674,93	Метод спутниковых геодезических измерений (определений)	0,10	—
9	503478,10	2373679,20	Метод спутниковых геодезических измерений (определений)	0,10	—
10	503460,34	2373698,47	Метод спутниковых геодезических измерений (определений)	0,10	—
11	503371,94	2373616,04	Метод спутниковых геодезических измерений (определений)	0,10	—
12	503213,60	2373650,07	Метод спутниковых геодезических измерений (определений)	0,10	—
13	503174,03	2373658,57	Метод спутниковых геодезических измерений (определений)	0,10	—
14	503036,52	2373526,49	Метод спутниковых геодезических измерений (определений)	0,10	—
15	502914,96	2373409,72	Метод спутниковых геодезических измерений (определений)	0,10	—
16	502880,74	2373381,93	Метод спутниковых геодезических измерений (определений)	0,10	—
1	502886,32	2373379,49	Метод спутниковых геодезических измерений (определений)	0,10	—

ОПИСАНИЕ МЕСТОПОЛОЖЕНИЯ ГРАНИЦ

**Строительство ВЛ-10 кВ Л-7 от ПС 110 кВ «Водопьяново» с установкой КТП-10/0,4 кВ и
строительство ВЛИ-0,4 кВ в п. Водопьяновка Марковского района**

(наименование объекта, местоположение границ которого описано)

Сведения о местоположении границ объекта

1	2	3	4	5	6
17	502680,58	2373281,56	Метод спутниковых геодезических измерений (определений)	0,10	—
18	502684,34	2373290,50	Метод спутниковых геодезических измерений (определений)	0,10	—
19	502705,50	2373340,43	Метод спутниковых геодезических измерений (определений)	0,10	—
20	502769,40	2373353,19	Метод спутниковых геодезических измерений (определений)	0,10	—
21	502812,74	2373319,74	Метод спутниковых геодезических измерений (определений)	0,10	—
22	502863,65	2373361,08	Метод спутниковых геодезических измерений (определений)	0,10	—
23	502859,30	2373364,51	Метод спутниковых геодезических измерений (определений)	0,10	—
24	502812,66	2373326,63	Метод спутниковых геодезических измерений (определений)	0,10	—
25	502770,75	2373358,97	Метод спутниковых геодезических измерений (определений)	0,10	—

ОПИСАНИЕ МЕСТОПОЛОЖЕНИЯ ГРАНИЦ

**Строительство ВЛ-10 кВ Л-7 от ПС 110 кВ «Водопьяново» с установкой КТП-10/0,4 кВ и
строительство ВЛИ-0,4 кВ в п. Водопьяновка Марковского района**

(наименование объекта, местоположение границ которого описано)

Сведения о местоположении границ объекта

1	2	3	4	5	6
26	502701,64	2373345,17	Метод спутниковых геодезических измерений (определений)	0,10	—
27	502679,36	2373292,60	Метод спутниковых геодезических измерений (определений)	0,10	—
28	502675,41	2373283,22	Метод спутниковых геодезических измерений (определений)	0,10	—
29	502678,28	2373282,02	Метод спутниковых геодезических измерений (определений)	0,10	—
17	502680,58	2373281,56	Метод спутниковых геодезических измерений (определений)	0,10	—

3. Сведения о характерных точках части (частей) границы объекта

Обозначение характерных точек части границы	Координаты, м		Метод определения координат характерной точки	Средняя квадратическая погрешность положения характерной точки (M_t), м	Описание обозначения точки на местности (при наличии)
	X	Y			
1	2	3	4	5	6
Часть № —					
—	—	—	—	—	—

ОПИСАНИЕ МЕСТОПОЛОЖЕНИЯ ГРАНИЦ

**Строительство ВЛ-10 кВ Л-7 от ПС 110 кВ «Водопьяново» с установкой КТП-10/0,4 кВ и
строительство ВЛИ-0,4 кВ в п. Водопьяновка Марковского района**

(наименование объекта, местоположение границ которого описано)

Сведения о местоположении измененных (уточненных) границ объекта

1. Система координат —

2. Сведения о характерных точках границ объекта

Обозначение характерных точек границ	Существующие координаты, м		Измененные (уточненные) координаты, м		Метод определения координат характерной точки	Средняя квадратическая погрешность положения характерной точки (M_t), м	Описание обозначения точки на местности (при наличии)
	X	Y	X	Y			
1	2	3	4	5	6	7	8
—	—	—	—	—	—	—	—

3. Сведения о характерных точках части (частей) границы объекта

Часть № —

Обозначение характерных точек границ	Существующие координаты, м		Измененные (уточненные) координаты, м		Метод определения координат характерной точки	Средняя квадратическая погрешность положения характерной точки (M_t), м	Описание обозначения точки на местности (при наличии)
	X	Y	X	Y			
1	2	3	4	5	6	7	8
—	—	—	—	—	—	—	—

Схема расположения границ публичного сервитута
Строительство ВЛ-10 кВ Л-7 от ПС 110 кВ «Водопьяново» с установкой КТП-10/0,4 кВ и
строительство ВЛИ-0,4 кВ в п. Водопьяновка Марковского района
(наименование объекта, местоположение границ которого описано)

План границ объекта

Подпись  Рюмина А. А. Дата 1 февраля 2022 г.

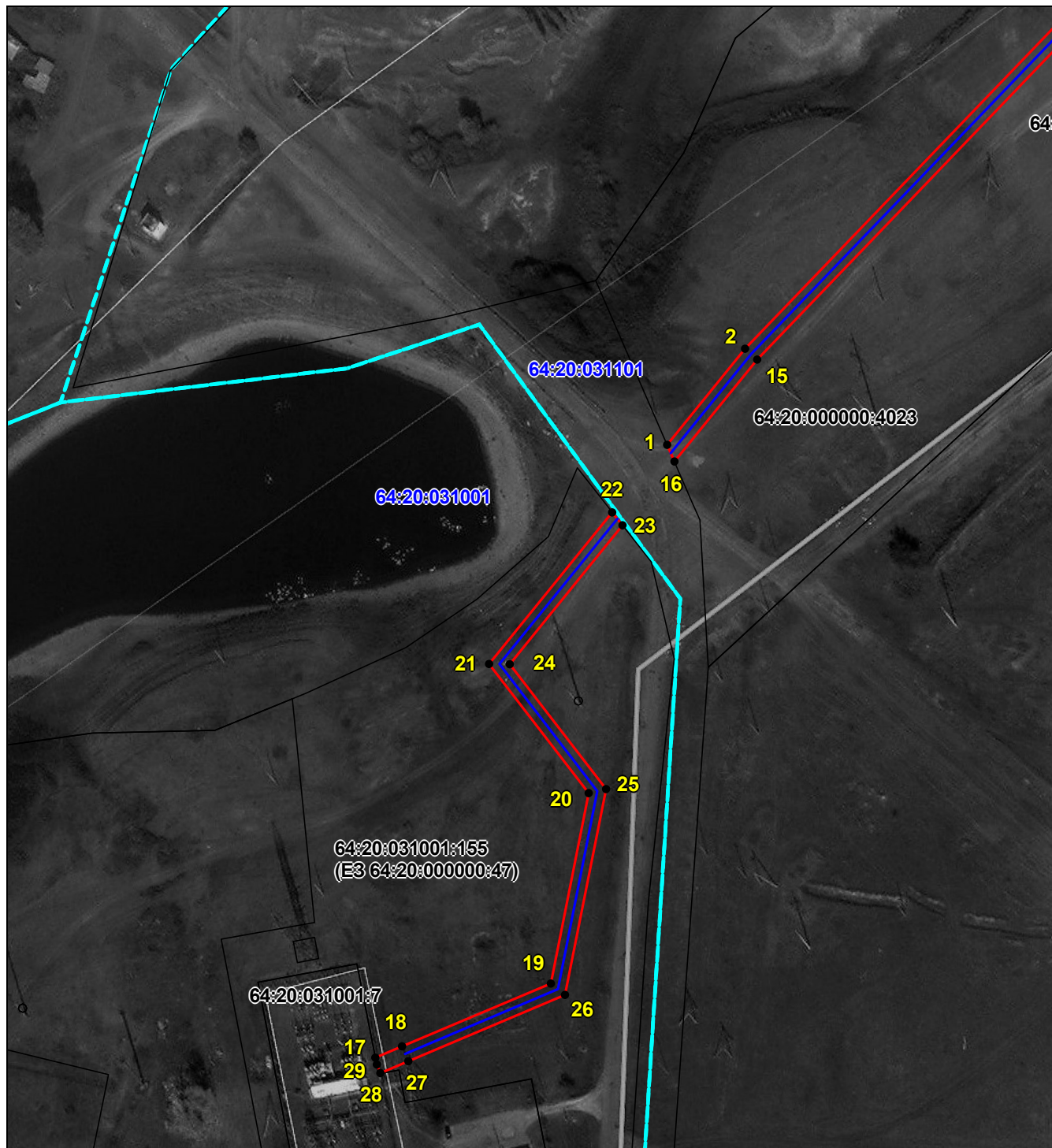
Место для оттиска печати (при наличии) лица, составившего описание местоположения границ объекта



Схема расположения границ публичного сервитута
Строительство ВЛ-10 кВ Л-7 от ПС 110 кВ «Водопьяново» с установкой КТП-10/0,4 кВ и
строительство ВЛИ-0,4 кВ в п. Водопьяновка Марковского района
(наименование объекта, местоположение границ которого описано)

План границ объекта

Выносной лист №1



Масштаб 1:2000

Используемые условные знаки и обозначения приведены на отдельной странице в конце раздела.

Подпись *Рюмина А. А.* Дата *1 февраля 2022 г.*

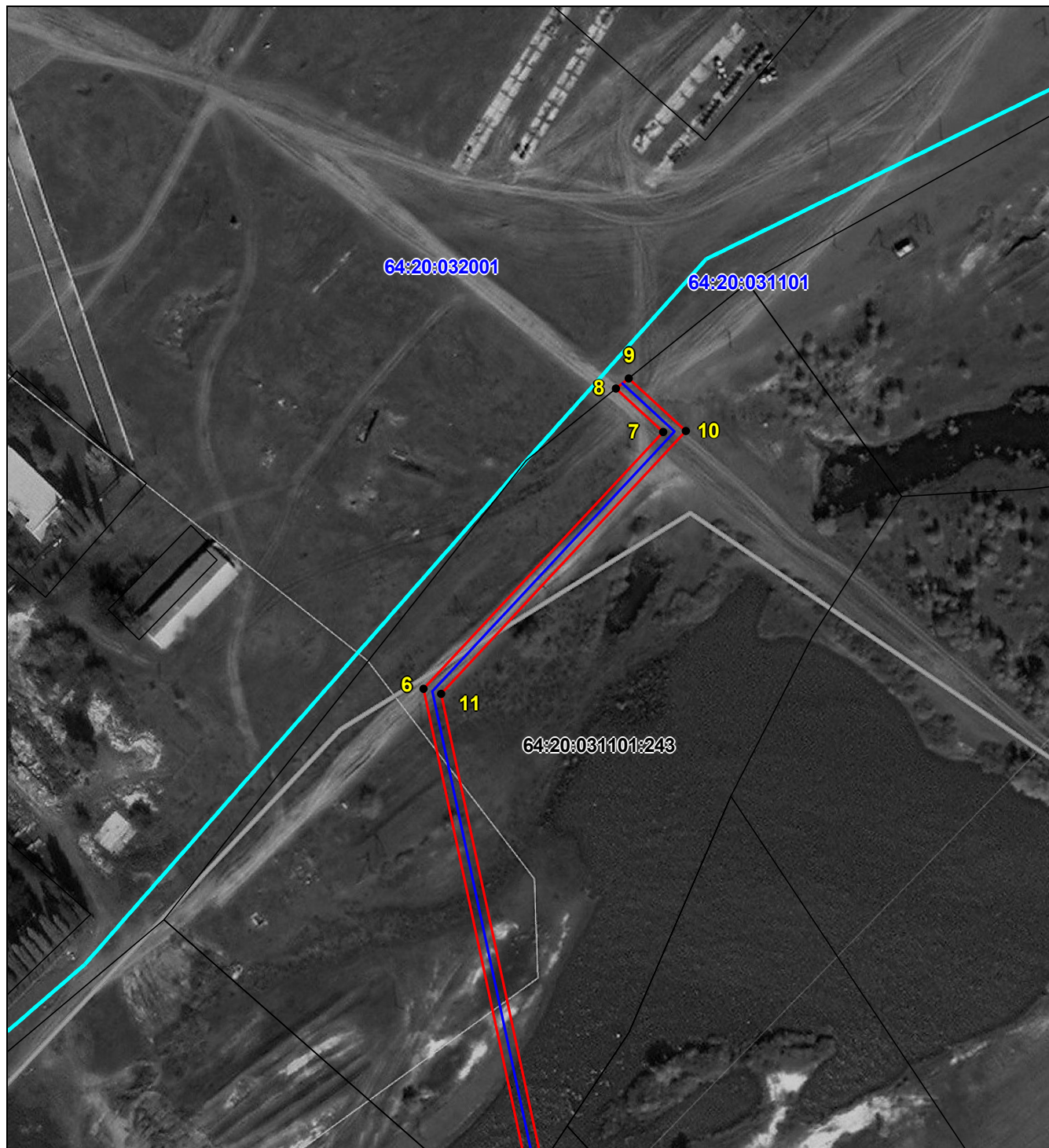
Место для оттиска, печати (при наличии) лица, составившего описание местоположения границ объекта



Схема расположения границ публичного сервитута
Строительство ВЛ-10 кВ Л-7 от ПС 110 кВ «Водопьяново» с установкой КТП-10/0,4 кВ и
строительство ВЛИ-0,4 кВ в п. Водопьяновка Марковского района
(наименование объекта, местоположение границ которого описано)

План границ объекта

Выносной лист №2



Масштаб 1:2000

Используемые условные знаки и обозначения приведены на отдельной странице в конце раздела.

Подпись Рюмина А. А. Дата 1 февраля 2022 г.

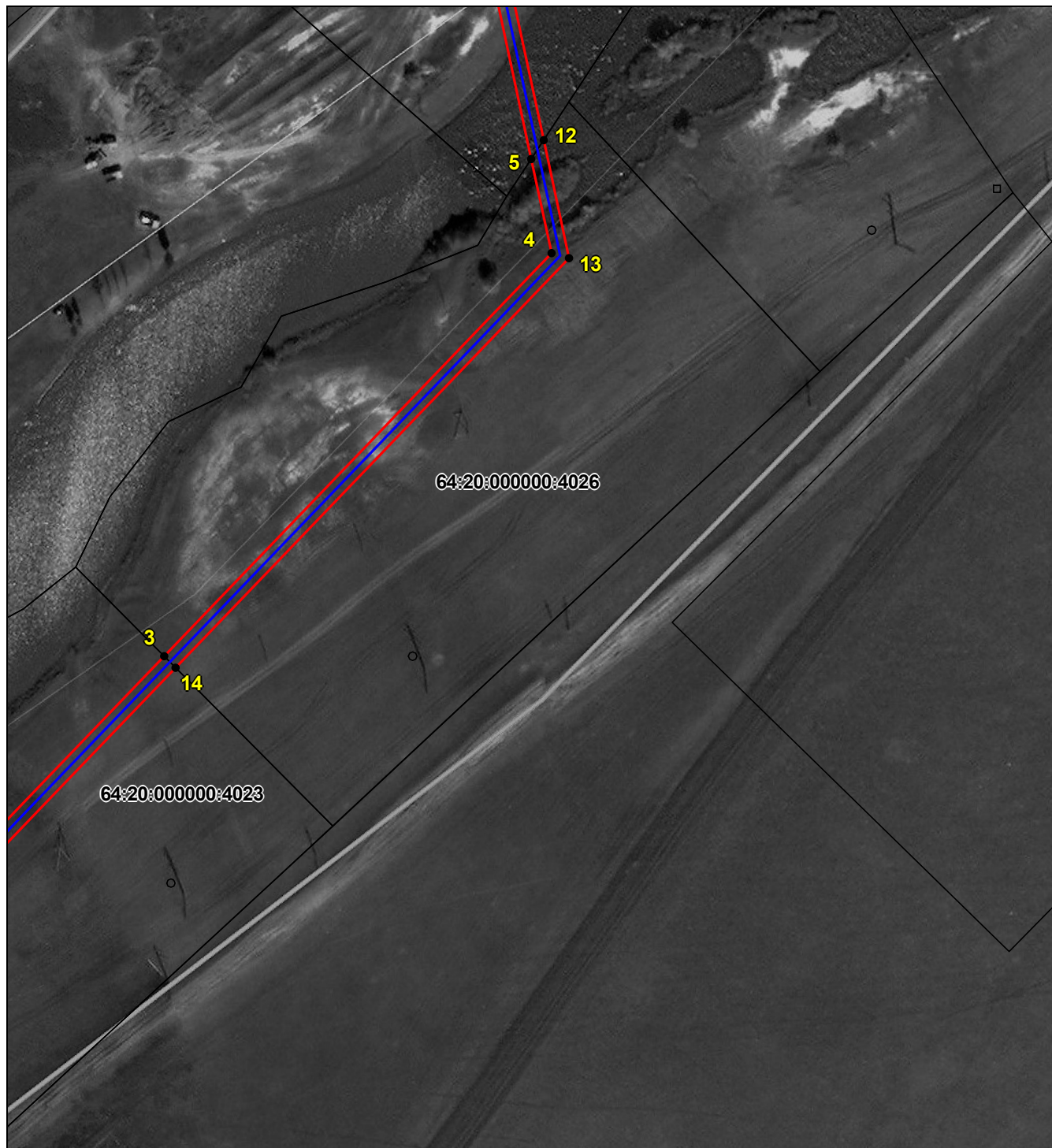
Место для оттиска печати (при наличии) лица, составившего описание местоположения границ объекта



Схема расположения границ публичного сервитута
Строительство ВЛ-10 кВ Л-7 от ПС 110 кВ «Водопьяново» с установкой КТП-10/0,4 кВ и
строительство ВЛИ-0,4 кВ в п. Водопьяновка Марковского района
(наименование объекта, местоположение границ которого описано)

План границ объекта

Выносной лист №3



Масштаб 1:2000

Используемые условные знаки и обозначения приведены на отдельной странице в конце раздела.

Подпись  *Рюмина А. А.* Дата *1 февраля 2022 г.*

Место для оттиска печати (при наличии) лица, составившего описание местоположения границ объекта








Схема расположения границ публичного сервитута
Строительство ВЛ-10 кВ Л-7 от ПС 110 кВ «Водопьяново» с установкой КТП-10/0,4 кВ и
строительство ВЛИ-0,4 кВ в п. Водопьяновка Марковского района

(наименование объекта, местоположение границ которого описано)

План границ объекта

Используемые условные знаки и обозначения:

-  — граница объекта,
-  — установленная граница муниципального образования,
-  — установленная граница населенного пункта,
-  — граница земельного участка,
-  — характерная точка объекта.